



ES018-CAN-14-1

BAHÍA DE SANTANDER \ RÍA
DEL CARMEN O DE BOÓ

Población estimada en Zona Inundable

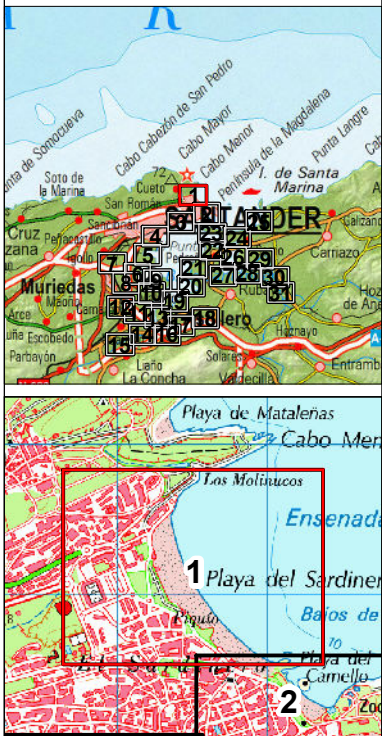
Santander 2797

■ ■ ARPSI

+ - - Límite municipal

Zona Inundable

■ T = 100 años



Santander



ES018-CAN-14-1
BAHÍA DE SANTANDER \ RÍA
DEL CARMEN O DE BOÓ

Población estimada en Zona Inundable

Ribamontán al Mar 119
Santander 2797

- ■ ARPSI
- + - - Límite municipal
- Zona Inundable
 - T = 100 años

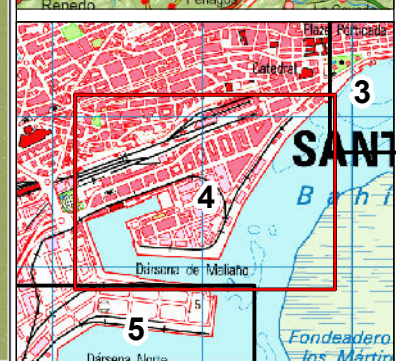
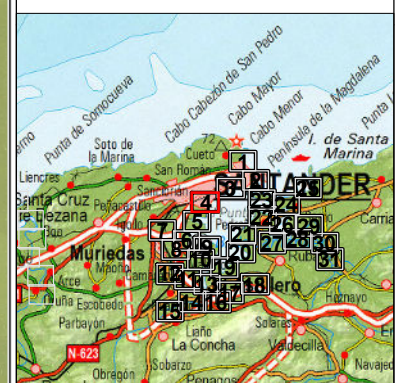




ES018-CAN-14-1
BAHÍA DE SANTANDER \ RÍA
DEL CARMEN O DE BOO

Población estimada en Zona Inundable
Santander 2797

- ■ ARPSI
- + - - Límite municipal
- Zona Inundable
■ T = 100 años

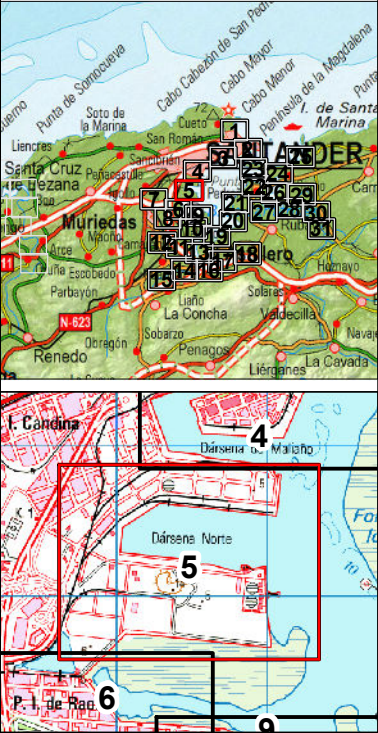




ES018-CAN-14-1
BAHÍA DE SANTANDER \ RÍA
DEL CARMEN O DE BOÓ

Población estimada en Zona Inundable
Santander 2797

- ■ ARPSI
- + - - Límite municipal
- Zona Inundable
 - T = 100 años





ES018-CAN-14-1
BAHÍA DE SANTANDER \ RÍA DEL CARMEN O DE BOÓ

Población estimada en Zona Inundable

Camargo	547
Santander	2797

■ ■ ARPSI

+ - - Límite municipal

Zona Inundable

■ T = 100 años



ES018-CAN-14-1
BAHÍA DE SANTANDER \ RÍA
DEL CARMEN O DE BOÓ

Población estimada en Zona Inundable

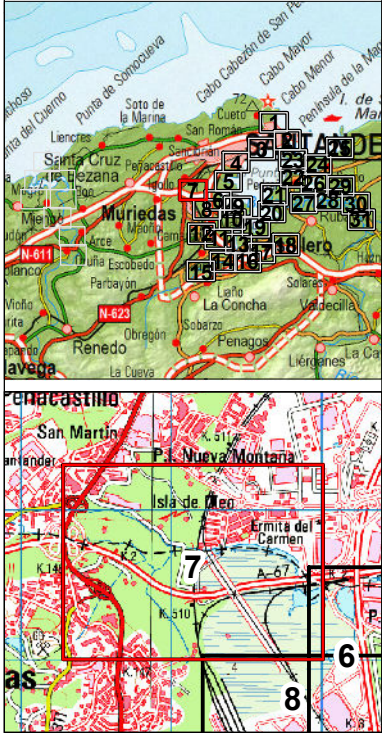
Camargo 547
Santander 2797

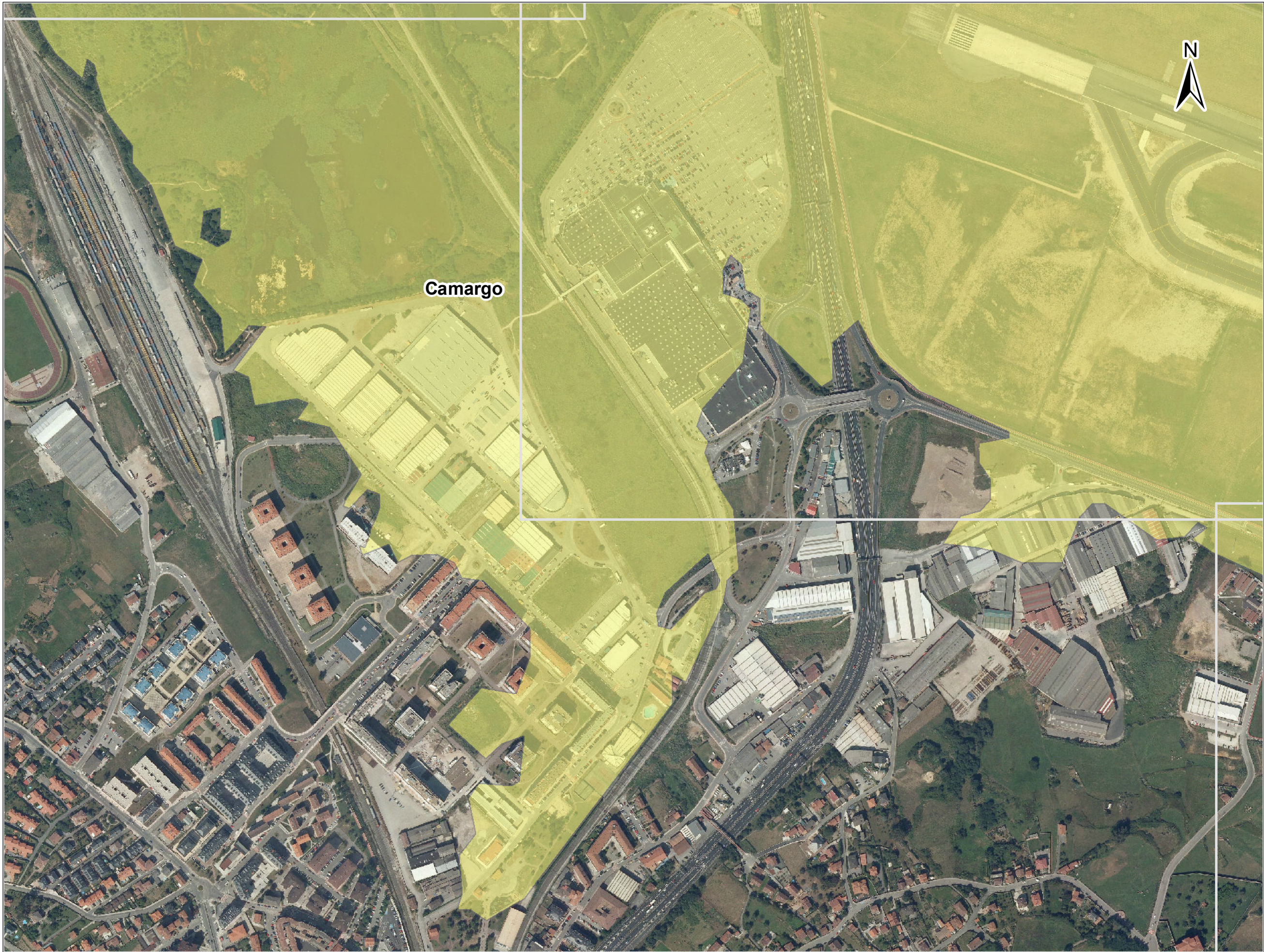
■ ■ ARPSI

+ - - Límite municipal

Zona Inundable

■ T = 100 años





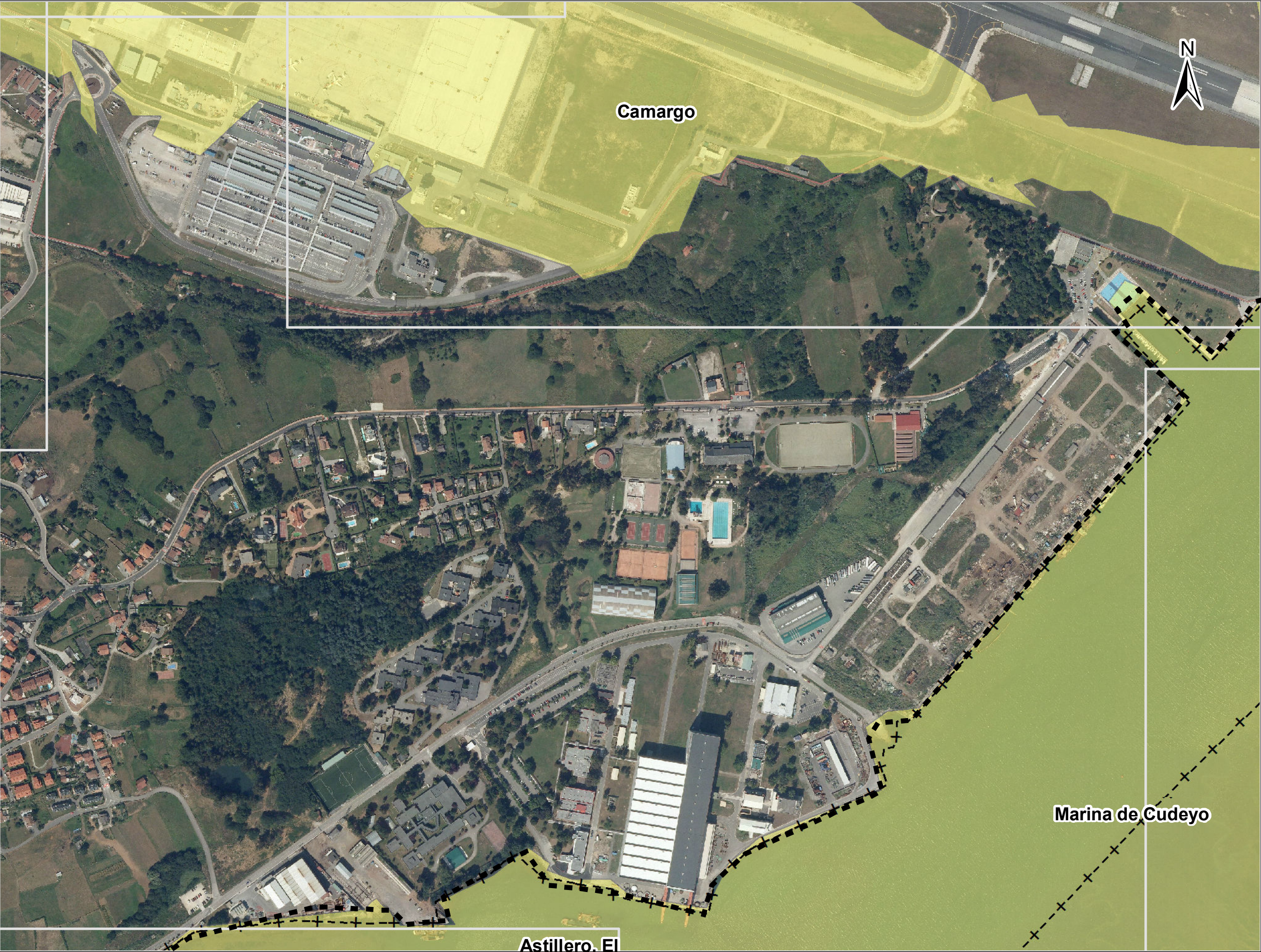
ES018-CAN-14-1
BAHÍA DE SANTANDER \ RÍA DEL CARMEN O DE BOÓ

Población estimada en Zona Inundable
Camargo 547

■ ■ ARPSI

+ - Límite municipal

Zona Inundable
T = 100 años

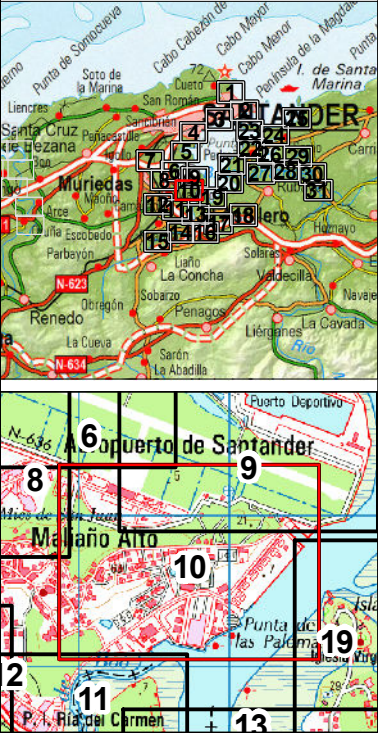


ES018-CAN-14-1
BAHÍA DE SANTANDER \ RÍA
DEL CARMEN O DE BOÓ

Población estimada en Zona Inundable

Astillero, El	977
Camargo	547
Marina de Cudeyo	165

- ■ ARPSI
- + - - Límite municipal
- Zona Inundable**
 - T = 100 años



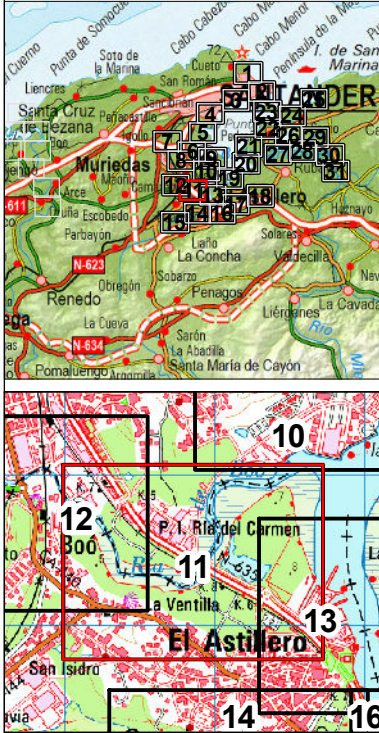


ES018-CAN-14-1
BAHÍA DE SANTANDER \ RÍA
DEL CARMEN O DE BOÓ

Población estimada en Zona Inundable

Astillero, El	977
Camargo	547

- ■ ARPSI
- + - - Límite municipal
- Zona Inundable**
■ T = 100 años





ES018-CAN-14-1
BAHÍA DE SANTANDER \ RÍA DEL CARMEN O DE BOO

Población estimada en Zona Inundable

Astillero, El	977
Camargo	547

■ ■ ARPSI

+ - - Límite municipal

Zona Inundable

■ T = 100 años



ES018-CAN-14-1
BAHÍA DE SANTANDER \ RÍA DEL CARMEN O DE BOÓ

Población estimada en Zona Inundable
Astillero, El 977
Camargo 547
Marina de Cudeyo 165

■ ■ ARPSI

+- - Límite municipal

Zona Inundable
T = 100 años



ES018-CAN-14-1
BAHÍA DE SANTANDER \ RÍA DEL CARMEN O DE BOÓ

Población estimada en Zona Inundable

Astillero, El	977
Medio Cudeyo	157
Villaescusa	12

■ ■ ARPSI

+ - - Límite municipal

Zona Inundable

■ T = 100 años



ES018-CAN-14-1
BAHÍA DE SANTANDER \ RÍA DEL CARMEN O DE BOÓ

Población estimada en Zona Inundable
Astillero, El 977
Villaescusa 12

■ ■ ARPSI

+ - - Límite municipal

Zona Inundable
T = 100 años



ES018-CAN-14-1

BAHÍA DE SANTANDER \ RÍA
DEL CARMEN O DE BOÓ

Población estimada en Zona Inundable

Astillero, El 977

Marina de Cudeyo 165


Medio Cudeyo 157

Villaescusa	12
-------------	----

■ ■ ARPSI

+- - Límite municipal

Zona Inundable

 T = 100 años

GOBIERNO
DE ESPAÑA

MINISTERIO
DE AGRICULTURA, ALIMENTACIÓN
Y MEDIO AMBIENTE

ELABORACIÓN DE LOS MAPAS DE PELIGROSIDAD Y RIESGO
REQUERIDOS POR EL REAL DECRETO 903/2010
EN LA COSTA ESPAÑOLA.
DEMARCACIÓN HIDROGRÁFICA DEL CANTÁBRICO OCCIDENTAL

CONSULTOR



Consulnima
Consultoría e Ingeniería Ambiental

ESCALA

1:5.000

0 25 50 100 150 200 m

Original en A-3

ARPSI	ES018-CAN-14-1
-------	-----------------------

EXPTE.	28-5149
--------	---------

FECHA	FEBRERO 2014
-------	--------------

PLANO
3.1.1.16
Hoja 16 de 31

6	TITULO	MAPA DE RIESGO
1		POBLACIÓN
		T = 100 AÑOS



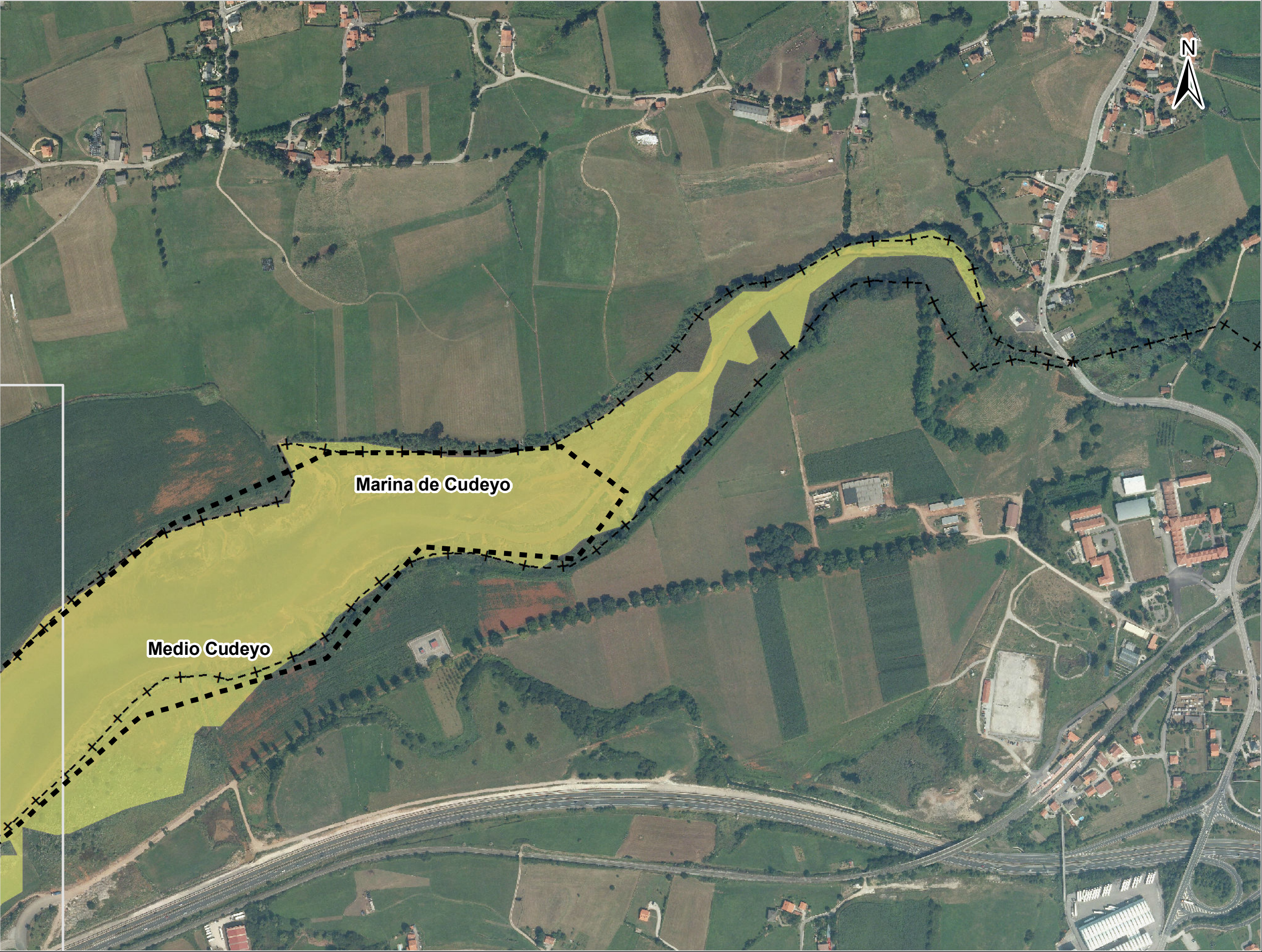
ES018-CAN-14-1
BAHÍA DE SANTANDER \ RÍA
DEL CARMEN O DE BOÓ

Población estimada en Zona Inundable

Marina de Cudeyo 165
Medio Cudeyo 157

■ ■ ARPSI
+ - - Límite municipal
Zona Inundable
■ T = 100 años





ES018-CAN-14-1
BAHÍA DE SANTANDER \ RÍA DEL CARMEN O DE BOÓ

Población estimada en Zona Inundable

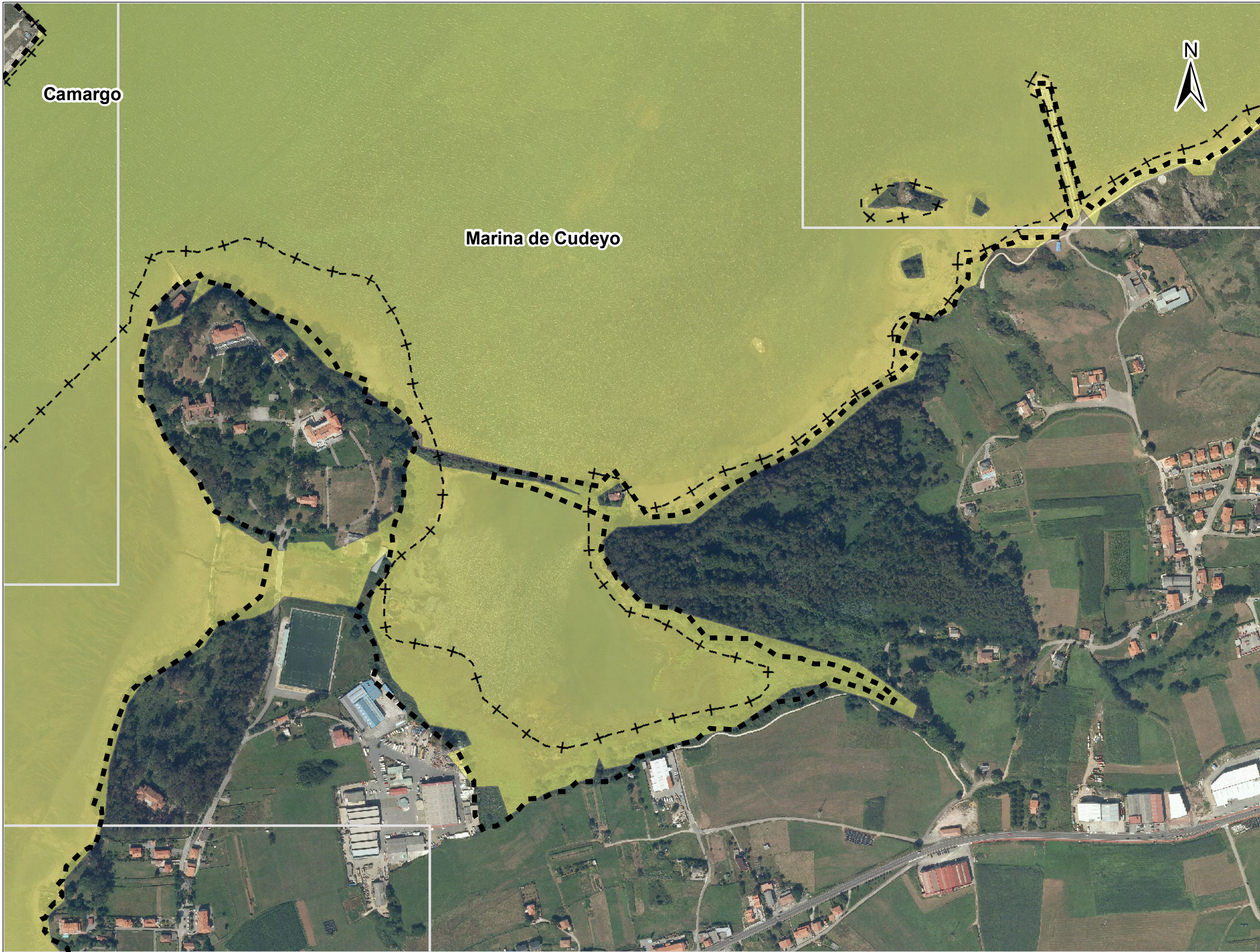
Marina de Cudeyo	165
Medio Cudeyo	157

■ ■ ARPSI

+ - - Límite municipal

Zona Inundable

■ T = 100 años



ES018-CAN-14-1
BAHÍA DE SANTANDER \ RÍA DEL CARMEN O DE BOÓ

Población estimada en Zona Inundable	
Camargo	547
Marina de Cudeyo	165

■ ■ ARPSI

+ - - Límite municipal

Zona Inundable

■ T = 100 años

9	20
10	19
13	17



Marina de Cudeyo

ES018-CAN-14-1
BAHÍA DE SANTANDER \ RÍA DEL CARMEN O DE BOÓ

Población estimada en Zona Inundable
Marina de Cudeyo 165

■ ■ ARPSI

+ - - Límite municipal

Zona Inundable
T = 100 años



ES018-CAN-14-1
BAHÍA DE SANTANDER \ RÍA DEL CARMEN O DE BOÓ

Población estimada en Zona Inundable
Marina de Cudeyo 165

■ ■ ARPSI

+ - - Límite municipal

Zona Inundable
T = 100 años



ES018-CAN-14-1
BAHÍA DE SANTANDER \ RÍA
DEL CARMEN O DE BOÓ

Población estimada en Zona Inundable

Marina de Cudeyo	165
Ribamontán al Mar	119

■ ■ ARPSI

+ - - Límite municipal

Zona Inundable

■ T = 100 años



ES018-CAN-14-1
BAHÍA DE SANTANDER \ RÍA DEL CARMEN O DE BOÓ

Población estimada en Zona Inundable

Marina de Cudeyo	165
Ribamontán al Mar	119

■ ■ ARPSI

+ - - Límite municipal

Zona Inundable

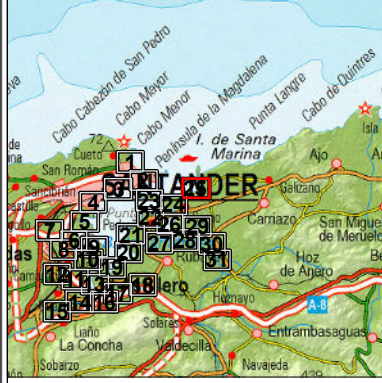
■ T = 100 años



ES018-CAN-14-1
BAHÍA DE SANTANDER \ RÍA
DEL CARMEN O DE BOÓ

Población estimada en Zona Inundable
Ribamontán al Mar 119

■ ■ ARPSI
+ - - Límite municipal
Zona Inundable
■ T = 100 años



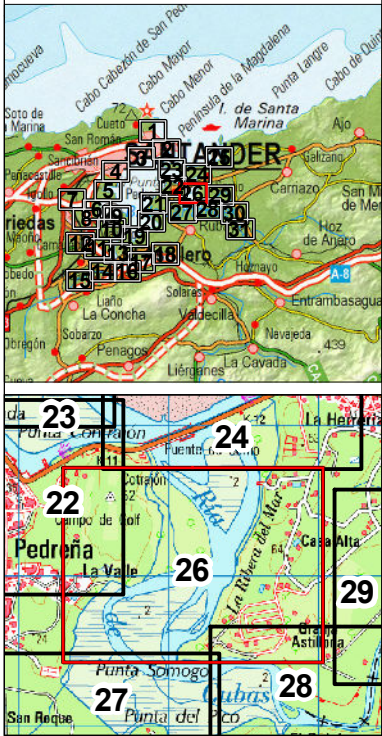


ES018-CAN-14-1
BAHÍA DE SANTANDER \ RÍA
DEL CARMEN O DE BOÓ

Población estimada en Zona Inundable

Marina de Cudeyo	165
Ribamontán al Mar	119

- ■ ARPSI
- + - - Límite municipal
- Zona Inundable**
- T = 100 años





ES018-CAN-14-1
BAHÍA DE SANTANDER \ RÍA DEL CARMEN O DE BOÓ

Población estimada en Zona Inundable

Marina de Cudeyo	165
Ribamontán al Mar	119

■ ■ ARPSI

+ - - Límite municipal

Zona Inundable

■ T = 100 años



ES018-CAN-14-1
BAHÍA DE SANTANDER \ RÍA DEL CARMEN O DE BOÓ

Población estimada en Zona Inundable

Marina de Cudeyo	165
Ribamontán al Mar	119

■ ■ ARPSI

+ - - Límite municipal

Zona Inundable

■ T = 100 años



ES018-CAN-14-1
BAHÍA DE SANTANDER \ RÍA
DEL CARMEN O DE BOÓ

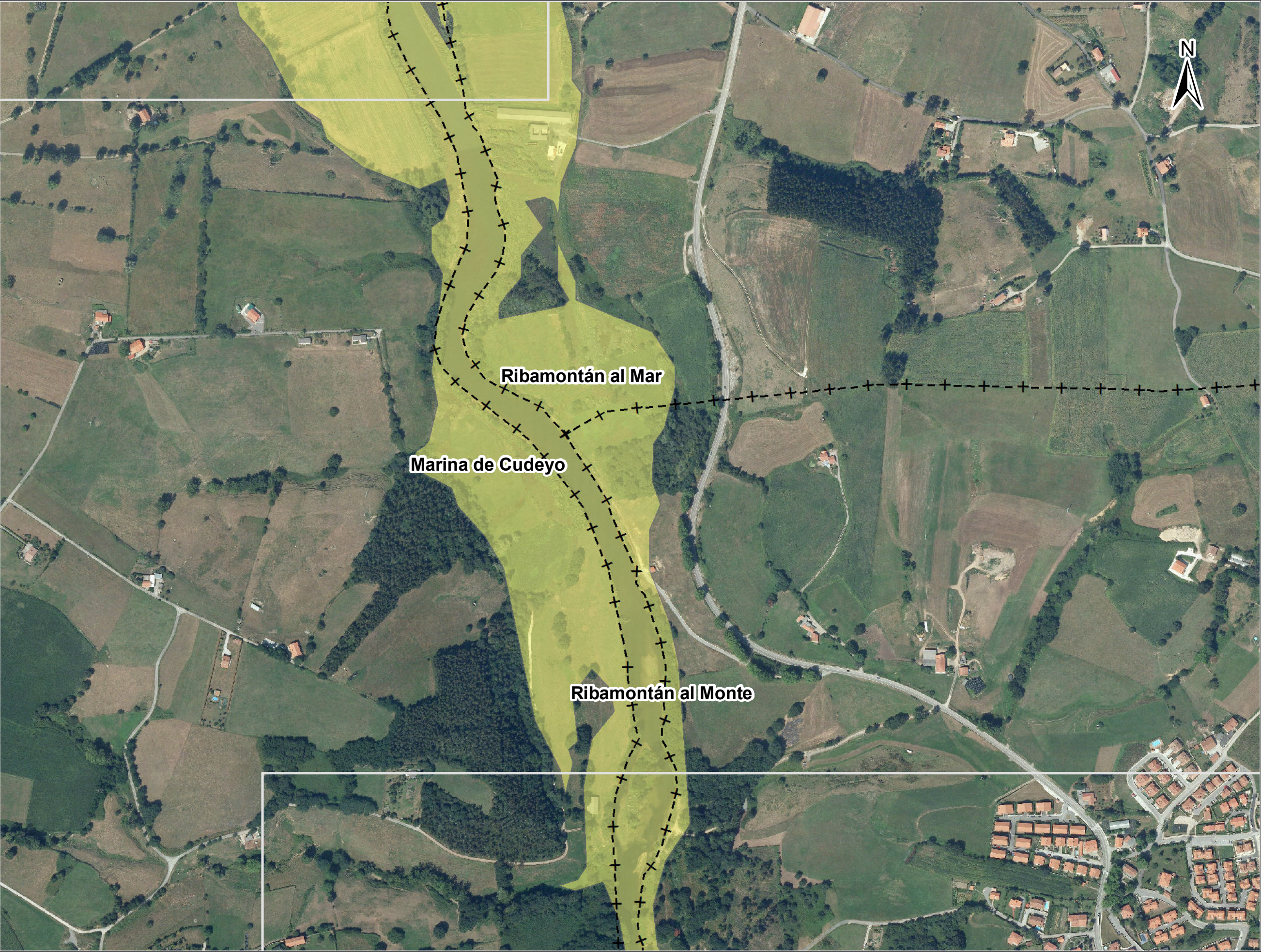
Población estimada en Zona Inundable

Marina de Cudeyo	165
Ribamontán al Mar	119

■ ■ ARPSI

+- - Límite municipal

Zona Inundable
T = 100 años

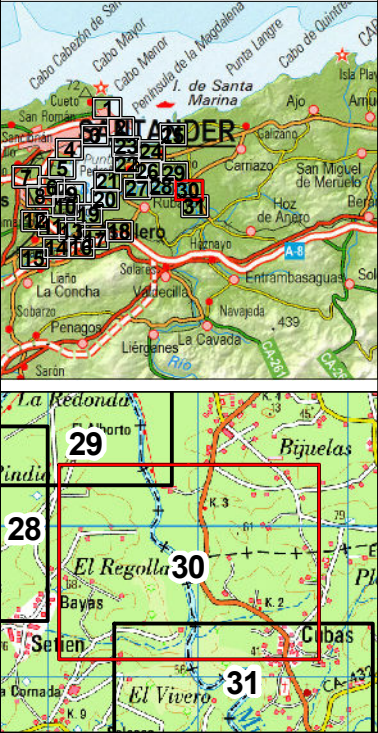


ES018-CAN-14-1
BAHÍA DE SANTANDER \ RÍA
DEL CARMEN O DE BOÓ

Población estimada en Zona Inundable

Marina de Cudeyo	165
Ribamontán al Mar	119
Ribamontán al Monte	1

- ■ ARPSI
- + - - Límite municipal
- Zona Inundable**
- T = 100 años





ES018-CAN-14-1
BAHÍA DE SANTANDER \ RÍA
DEL CARMEN O DE BOÓ

Población estimada en Zona Inundable

Marina de Cudeyo	165
Ribamontán al Monte	1

■ ■ ARPSI
+ - - Límite municipal
Zona Inundable
T = 100 años

